

Jeunesses Musicales
Mons-Borinage



Ateliers permanents

24.25





JM Wallonie - Bruxelles
MONS-BORINAGE

LES ANIMATEURS DES JEUNESSES MUSICALES DE MONS-BORINAGE VOUS PROPOSENT DES ATELIERS PERMANENTS POUR ÉVEILLER EN CHACUN L'ENVIE D'ÊTRE MUSICIEN ET CRÉATEUR À SA FAÇON.

Jeunesses Musicales de Mons-Borinage ASBL
430, chaussée de Maubeuge 7022 HYON

Tel. : +32 (0)65 31 76 07

E-Mail : jmm@jeunessesmusicales.be

Site : www.jeunessesmusicales.be

Iban : BE03 0682 0407 4384

CONDITIONS GÉNÉRALES

Ces ateliers se déroulent dans les locaux des
Jeunesses Musicales de Mons-Borinage ASBL,
Chaussée de Maubeuge 430, 7022 HYON
pour un nombre de **25 séances durant la saison.**

Si un participant est absent à une séance de l'atelier, elle n'est ni remboursée,
ni remplacée.

Coût 190€ pour l'année

(sauf les ateliers « Matinées Enchantées »)

A payer au plus tard pour le 7 octobre 2024.

N° de compte : BE03 0682 0407 4384

(Communication : Nom de l'enfant et atelier choisi)

Le paiement non-reçu à cette date entrainera l'annulation de l'inscription et la
non-acceptation au cours.

A partir de 3 ateliers permanents dans une même famille une réduction de
10% sera octroyée.

INSCRIPTION(S)

Via notre site (avant le 7 septembre 2024) :

www.jeunessesmusicales.be/monsborinage/ateliers-permanents/

**LES ATELIERS SE DÉROULENT TOUTE L'ANNÉE
(EXCEPTÉ DURANT LES CONGÉS SCOLAIRES)**

Réinscriptions: Du 16 avril au 26 juillet 2024

Reprise des ateliers: Semaine du lundi 16 au samedi 21 septembre 2024

Congés scolaires:

Le vendredi 27 septembre 2024 (Communauté Française)

Du samedi 19 octobre au dimanche 3 novembre 2024 (congé d'automne)

Le lundi 11 novembre 2024 (Armistice)

Du vendredi 20 décembre 2024 au dimanche 5 janvier 2025 (congé d'hiver)

Du samedi 22 février au dimanche 9 mars 2025 (congé de détente)

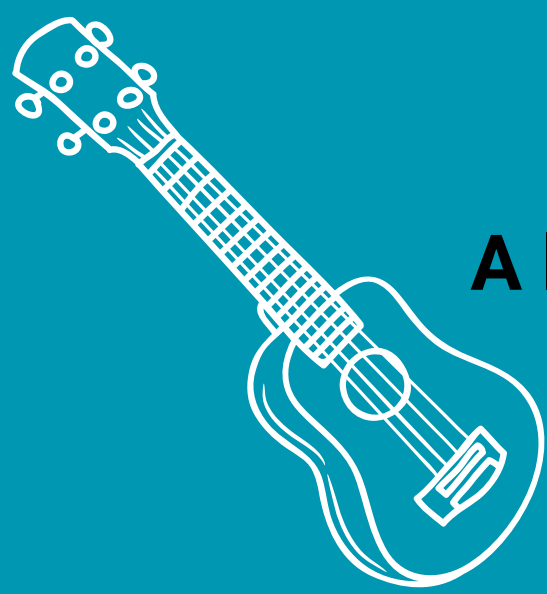
Le lundi 21 avril 2025 (Pâques)

Du samedi 26 avril au dimanche 11 mai 2025 (congé de printemps)

Le jeudi et vendredi 29 et 30 mai 2025 (Ascension)

Le lundi 9 juin 2025 (Pentecôte)

Le lundi 16 juin 2025 (ducasse de Mons)



ATELIER DE UKULÉLÉ

**A l'attention particulière des (futurs) professeurs,
puériculteurs.trices...**

Le mercredi de 16h à 17h

(15 élèves max)



Avez-vous déjà songé à intégrer l'apprentissage du ukulélé dans votre enseignement ? Le ukulélé est un instrument facile à apprendre et amusant à jouer. Il peut également aider à développer la coordination œil-main et la créativité chez les enfants.

Vous apprendrez les bases du ukulélé, les accords de base, les techniques de jeu, ainsi que des chansons adaptées à l'âge de vos élèves.

Ne manquez pas cette opportunité d'ajouter une dimension musicale à votre enseignement et de stimuler l'intérêt et la créativité chez vos élèves.

Il faut posséder son instrument pour cet atelier.

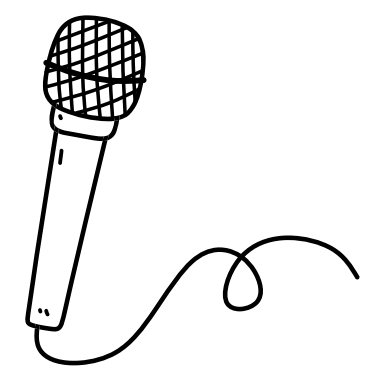


ATELIERS DE CHANT

A partir de 14 ans

Le mercredi à 14h, 15h ou 16h

(4 élèves/h)



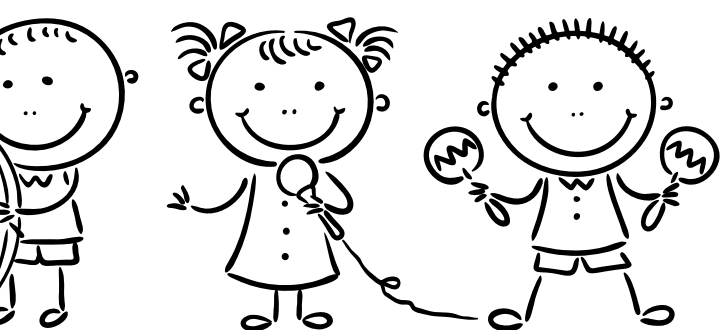
Vous cherchez à améliorer votre technique vocale et à développer votre talent en chant ? Si vous avez 14 ans ou plus, nous avons le cours parfait pour vous !

Notre programme de cours de chant est conçu pour tous les niveaux, du débutant au professionnel en herbe.

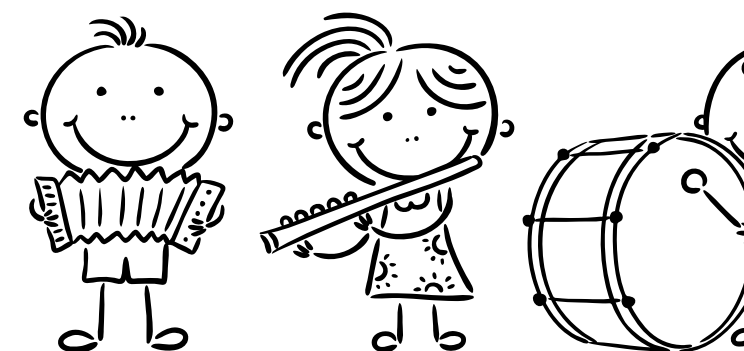
Vous travaillerez avec un professeur expérimenté qui vous aidera à développer votre voix et à atteindre vos objectifs artistiques à travers divers exercices de respiration, de vocalisation et de technique vocale pour vous aider à améliorer votre chant. Vous apprendrez également la théorie musicale, les styles de musique, la diction et l'interprétation.

Les cours de chant en groupe sont une excellente occasion de partager votre passion pour la musique avec d'autres personnes et de vous améliorer en tant que chanteur en même temps.

Premier cours (18-09-2024) à 14h pour tous afin de définir les objectifs de chacun.



ATELIER D'ÉVEIL MUSICAL



Destiné aux enfants en 1ère maternelle

Le mercredi de 16h à 16h50

Destiné aux enfants en 2ème et 3ème maternelles

Le mercredi de 14h45 à 15h35

Destiné aux enfants de 1ère et 2ème primaires

Le mercredi de 13h30 à 14h20

(12 enfants max/groupe)

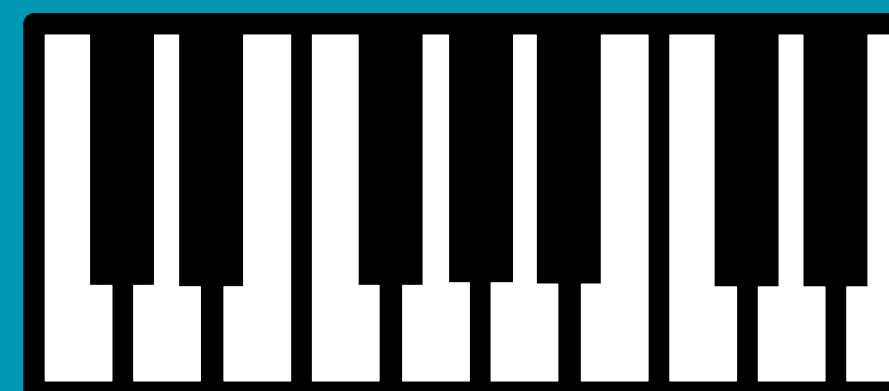
Un atelier ludique et créatif qui fait intervenir simultanément la mémoire, l'attention et la coordination : chanter, bouger, découvrir les sons, la voix, le rythme bref développer ses capacités d'écoute, d'expression et de communication.

Ces ateliers ont lieu à Arsonic, rue de Nimy à Mons.

En collaboration avec :



ATELIER PIANO



A partir de 6 ans

Le lundi dès 16h (horaire selon le niveau)

Le mardi dès 16h (horaire selon le niveau)

Le mercredi dès 13h30 (horaire selon le niveau)

Le jeudi dès 16h (horaire selon le niveau)

Le vendredi dès 16h (horaire selon le niveau)

Le samedi dès 9h (horaire selon le niveau)

(3 élèves/heure)

Cet atelier peut être suivi sans connaissance musicale préalable : la lecture des notes, l'apprentissage du solfège allant de pair avec la pratique instrumentale, chaque enfant avançant à son propre rythme.

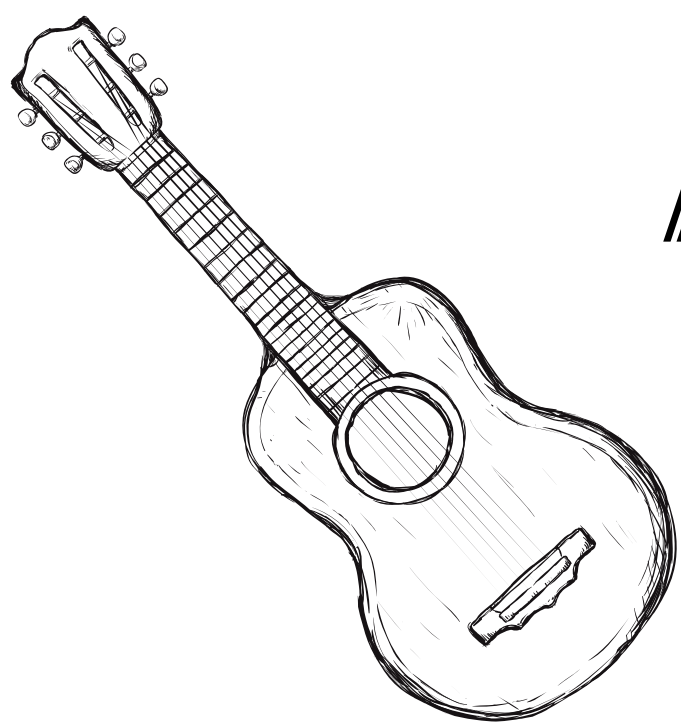
ATELIER DE CLAVIER ÉLECTRONIQUE

A partir de 8 ans

Le mercredi dès 13h (horaire selon niveau)

(2 élèves/demi-heure)

A condition de posséder son instrument, même sans connaissance musicale préalable, chacun pourra saisir les différentes possibilités de cet instrument moderne, comprendre les partitions de musique de variétés et jouer en groupe.

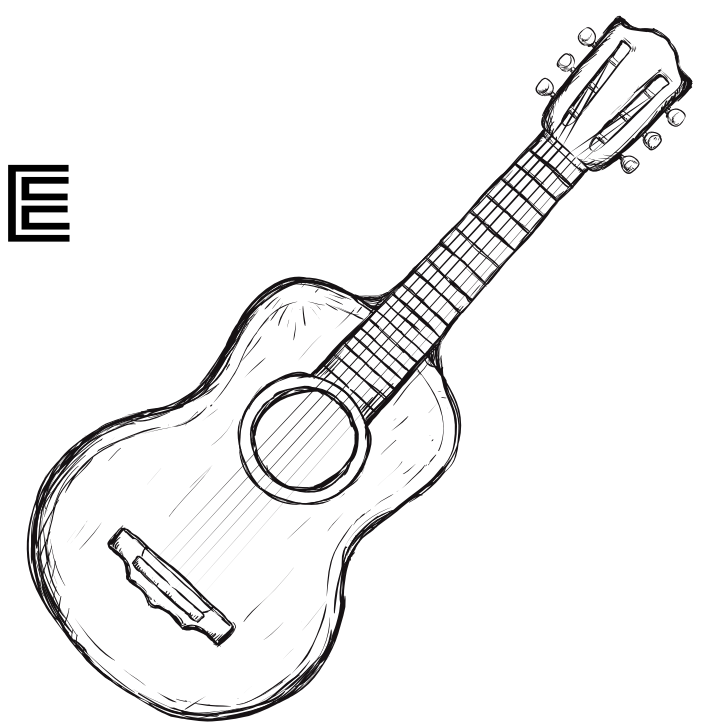


ATELIER GUITARE CLASSIQUE

A partir de 7 ans

Le lundi, le jeudi ou le vendredi dès 16h (horaire selon niveau)

(2 élèves/demi-heure)



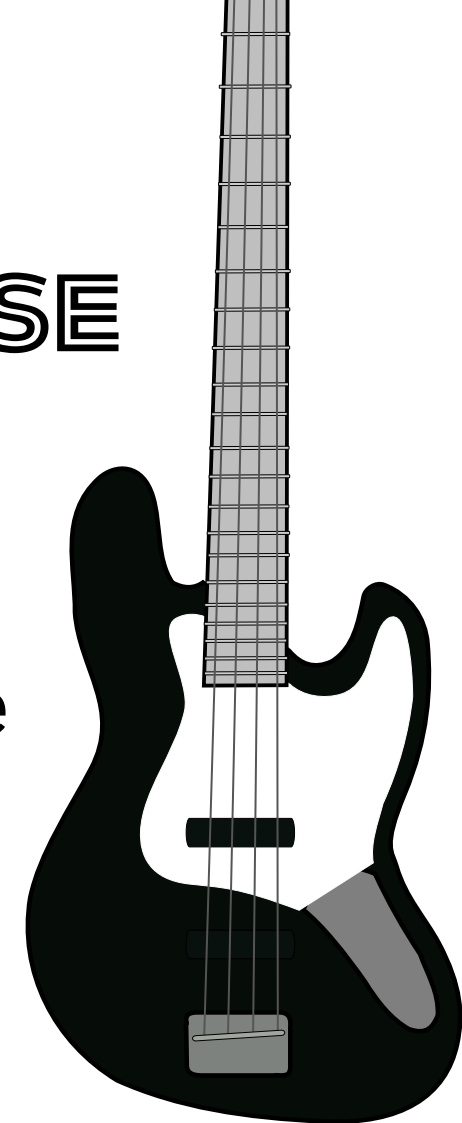
Cet atelier, pour lequel il faut posséder son instrument, peut être abordé sans connaissance musicale préalable. Il a pour but d'apprendre la guitare par des méthodes actives, de lire et de comprendre une partition.

ATELIER DE GUITARE ÉLECTRIQUE OU BASSE

A partir de 10 ans

Le mardi après 16h (horaire selon niveau – guitare électrique uniquement)

Le mercredi après 13h (selon niveau)
(2 élèves/demi-heure)



Cet atelier est destiné aux musiciens possédant leur propre matériel. L'atelier abordera notamment la lecture rythmique, celle des tablatures et celles des accords chiffrés. Les techniques de base de la guitare rythmique et de la guitare solo seront présentées à l'aide de méthodes et (pourquoi pas) au travers d'enregistrements ou de partitions apportées par les participants. Il sera possible pour les plus avancés, de s'intégrer dans un ensemble.

ATELIER GUITARE D'ACCOMPAGNEMENT

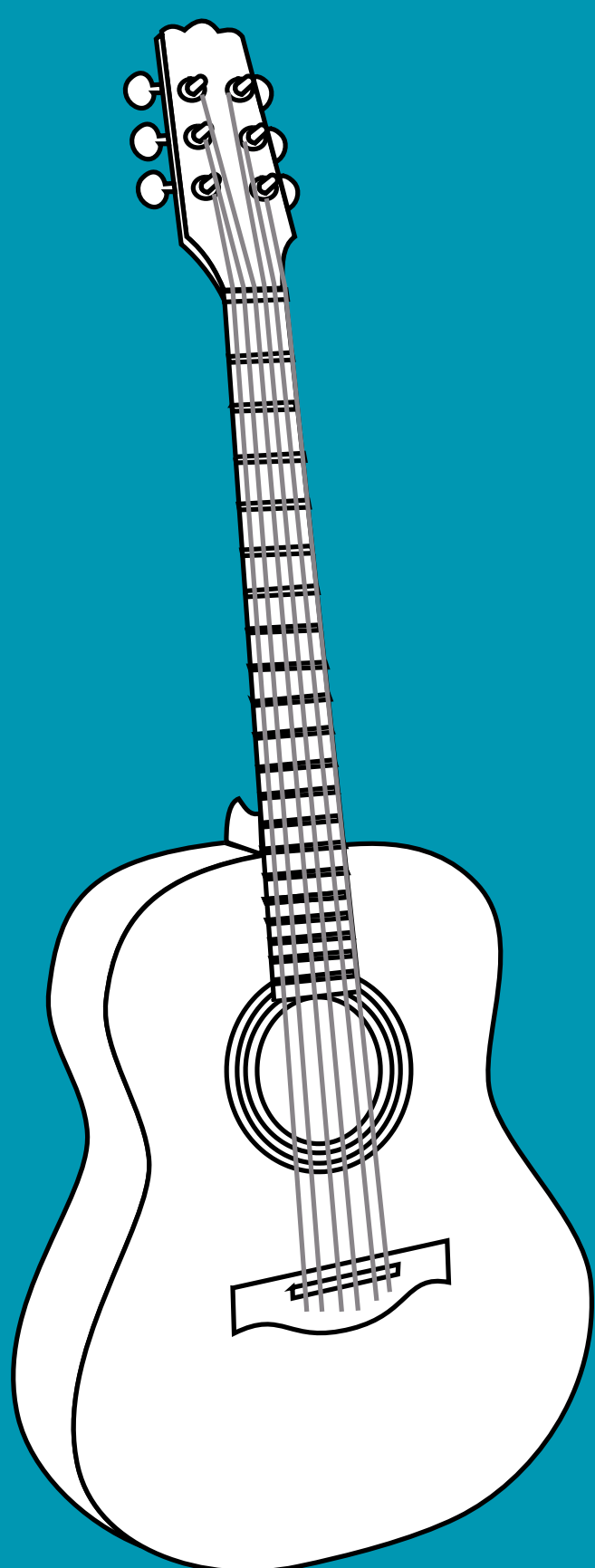
A partir de 10 ans et adultes sans limite,

le mercredi de :

17h00 à 18h00 : débutants

18h00 à 19h00 : avancés

(15 élèves max/groupe)



Cet atelier, pour lequel il faut posséder son instrument, se propose d'apprendre les accords de base pour la guitare classique ou guitare folk.

L'objectif à atteindre en fin d'année sera de chanter des chansons simples du répertoire en s'accompagnant à la guitare. Pas de théorie, de la pratique dès le début. Un cycle de deux ans est possible.

ATELIER DE BATTERIE ET DE PERCUSSIONS

A partir de 8 ans

Le lundi dès 16h (horaire selon le niveau)

(2 élèves/demi-heure)

Découverte de la batterie et de sa grande famille.

A l'aide d'exercices préparatoires, nous apprendrons différents rythmes comme le rock, le swing, la bossa nova, le jazz entre autres.

Introduction à l'improvisation. Nous découvrirons également la musique d'ensemble avec des duos ou des trios.



MATINÉES ENCHANTÉES

De 6 mois à 3 ans

Le jeudi :

- de 9h à 10h de 6 mois à 1 an 1/2
- de 10h30 à 11h30 de 1an 1/2 à 3 ans

(14 enfants max/groupe)



Nous vous invitons à partager un moment de douceur avec les tout-petits grâce à cet atelier destinés aux enfants de 6 mois à 3 ans accompagnés par leurs parents, grands-parents, gardienne...

Dans une ambiance détendue, découvrez des comptines, des chansons, jeux de nourrice adaptés aux « bouts de choux » et retrouvez le plaisir du chant partagé.

Pendant l'activité :

Pas de nourriture seulement de l'eau et pas de gsm pendant l'animation.

8€ à la séance par enfant

Abonnement de 10 séances + 1 séance gratuite pour 80€

INSCRIPTION 2024-25



Via notre site :

<https://www.jeunessesmusicales.be/monsborinage/ateliers-permanents/>

 www.jeunessesmusicales.be/monsborinage

 **JMMonsBorinage**

 **jmmonsborinage**

 **JM Mons-Borinage ASBL**

Avec le soutien de:



FÉDÉRATION
WALLONIE-BRUXELLES

sabam
for culture



JM Wallonie - Bruxelles
MONS-BORINAGE